

# 2月のみどころ



## 日本庭園のフクジュソウ



日本庭園のお茶室・楽羽亭の横で、黄色いフクジュソウがみごろをむかえます。シベリアや中国、日本を原産地とするキンポウゲ科の多年草で花言葉は「幸福」。日本庭園のほかにイギリス風景式庭園の植え込みでもご覧いただけます。

【花期】2月上旬～3月上旬

## 管理事務所前のカンザクラ



園内のカンザクラの中でも、もっとも開花が早いのが管理事務所前のカンザクラです。早い時期には1月中に開花し、ゆっくりと花数を増やし約1ヶ月かけて満開となります。植栽されている場所により花期が異なり、日本庭園では2月中旬ごろから開花します。

【花期】2月上旬～3月上旬

## 日本庭園・玉藻池・レストランゆりのき前のウメ



園内各所の梅林に約350本植栽されている紅白のウメ。早春の風にふわっと漂う香りは春の訪れを感じさせてくれます。春に先駆けて咲く花には、ヒヨドリやメジロなどの野鳥も蜜を求めてやってきます。

【花期】2月中旬～3月中旬

## アートギャラリースケジュール ～自然保護活動や新宿御苑についての写真展や絵画展です～



- 1月27日(火)～2月1日(日) 野鳥に親しむ・バードカービング作品展2009 <工芸展>
- 2月3日(火)～2月8日(日) 春を迎えるまでの30日～新宿御苑の冬～ <写真展>
- 2月10日(火)～2月15日(日) 花と木の風景 <写真展>
- 2月17日(火)～2月22日(日) 自然の恵み薬用植物—ポタニカルアート <植物画展>
- 2月24日(火)～3月1日(日) 新宿御苑の桜を中心とした植物画と風景画 <絵画展>

## 新宿御苑が参加するイベントのお知らせ

### ～新宿の環境学習応援団～ 第8回 まちの先生見本市

環境分野の普及啓発・学習活動を実施している「まちの先生」(個人・団体)を中心に、エネルギー・3R・ネイチャー・ライフスタイルなど環境保全に関する体験型ワークショップ(マイCDケースを作ろう・ソーラーメロディを作ろう等)や展示を実施します。

日時 平成21年2月21日(土) 10:00～15:30  
 場所 新宿区立四谷小学校 入場無料・雨天実施  
 同時開催 平成20年度環境学習発表会 10:00～12:00

【主催】NPO法人新宿環境活動ネット【共催】新宿区  
 【問合せ先】新宿区立環境学習情報センター 03-3348-6277

★当日は上靴・上靴を入れる袋・マイカフ・マイ箸・マイ皿をお持ち下さい。  
 ★会場周辺には駐車場がございません。お車でのご来場はご遠慮下さい。

新宿御苑も出展するよ！  
 2月21日、四谷小学校で待ってるよ！



JR 四ツ谷駅 徒歩7分  
 東京メトロ丸の内線・南北線 四ツ谷駅 徒歩7分

## ウメ クイズ



まだまだ寒い日が続きますが、新宿御苑では早春の代表花・ウメがみごろをむかえます。花を愛でたり実を楽しんだり、古くから私たちの生活とかかわりの深いウメにまつわるクイズです。全問正解ねらって、さあ、チャレンジ！

- Q. 1 新宿御苑のウメが大好きなこの野鳥の名前は？
- Q. 2 ウメは花が咲いた後に実が熟しますが、それはいつでしょう？



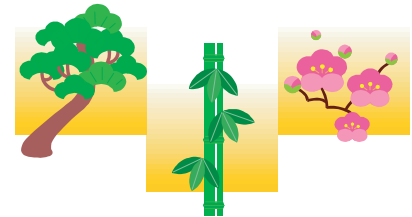
- ①ウグイス
- ②メジロ
- ③スズメ



- ①6月
- ②9月
- ③11月

- Q. 3 おめでたいものたとえに、松竹梅がありますが、なぜ梅が選ばれたのでしょうか？

- ①花がきれいだから
- ②実がおいしいから
- ③冬に咲くから



正解はQ. 1 ②メジロ Q. 2 ①6月 (ウメの実が熟す頃が、ちょうど雨期にあたることから、「梅雨」と呼ばれるようになったといわれています。) Q. 3 ③冬に咲くから (雪の中でも花を咲かせることから、厳寒にも葉を茂らす常緑の松と、しなやかに伸びる竹とともに「歳寒の三友」と呼ばれ、古代から「めでたきもの」のしるしとして絵画などにも描かれています。)

【開園時間】 9:00～16:00 (閉園は16:30)

【休園日】 毎週月曜日 (月曜日が祝祭日の場合はその翌日)  
 年末年始 (12月29日～1月3日)

【特別開園】 秋: 11月1日～15日、春: 3月25日～4月24日 (期間中は休まず開園)

【入園料】 一般200円 (150円)、小・中学生50円 (25円) ( )内は30名以上の団体割引  
 身体障害者および療育者と介助者1名の入園は無料です (手帳をご提示下さい)  
 ◆ 車椅子貸し出し: 各入園門及び管理事務所貸し出しています (当日受付・無料)  
 ◆ 補助犬は入園できません

【駐車場】 大木戸門横 (普通車200台、大型車5台)

## 入園のご案内

新宿御苑は皆様の庭園です。他の来園者に迷惑のかかる行為や園内の動植物を傷つける行為はご遠慮願っています。詳しくは掲示をご覧になるか係員にお尋ねください。



環境省 新宿御苑管理事務所 [www.env.go.jp/garden/shinjukugyoen](http://www.env.go.jp/garden/shinjukugyoen)

〒160-0014 東京都新宿区内藤町11 電話 03(3350)0151 FAX 03(3350)1372