

# 5月のみどころ



## イギリス風景式庭園の **ホオノキ**

独特な形の花と葉、そして甘い香りが印象的なホオノキ。主に山地に自生しますが、大きく枝を広げる姿は、どこか南国を思わせるようなトロピカルな雰囲気です。

大きな葉で食物を持ったり包むことが、「包の木」の名前の由来。葉の上に味噌をのせて焼く郷土料理でもおなじみです。

5月上旬



## イギリス風景式庭園の **ユリノキ**

新宿御苑のシンボルツリーでもあるユリノキの歴史は、約100年以上前の明治時代にさかのぼります。御苑は当時、海外からさまざまな有用植物を移入し栽培研究を行う農業試験場でした。園内のユリノキはその農業試験場時代に日本で初めて植えられたものといわれ、全国各地で街路樹としてもおなじみのユリノキもこの木が母樹となっています。

5月上旬



## フランス式整形庭園の **バラ花壇**

ヨーロッパを思わせるロマンチックな雰囲気のフランス式整形庭園。バラ花壇を中心に、左右対称8列に約160本のプラタナスが並び、夏の緑陰、秋の紅葉ともに人気のスポットになっています。

花壇には特色あふれる約100種500株のバラが植栽され、甘い香りを一面に漂わせ、初夏の庭園を華やかに彩ります。

5月中旬～下旬



## 旧洋館御休所の **ホザキナナカマド**

黄緑色の若葉の間に咲いた純白のホザキナナカマド。

バラ科の落葉低木で、夏と秋に花が咲きます。小さな粒状のつぼみは、始めは黄緑色ですが、ふくらむにしたがって白色になります。一つ一つの花は直径5mmほどの小ささですが、形はウメの花にも似ています。ふわふわとしたその様子は、まるで綿菓子のようなです。

5月中旬～下旬



## 日本庭園の **サツキ**

木々の緑が色濃さを増す日本庭園では、サツキがみごろをむかえます。池の縁を囲む紅色のドームが、水面に鮮やかに映り込み、独特の景観を作り出します。

旧暦の5月に咲くことがサツキ(皐月)の名前の由来。庭園に紅一点とばかりに鮮やかに咲く初夏の花です。

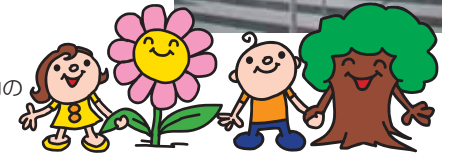
5月中旬～下旬

# 5月4日は「植物園の日」

植物の研究や知識の普及のために、多くの植物を収集・栽培し、また標本類を保有している施設を、植物園といいます。新宿御苑は、庭園ではありますが、絶滅のおそれのある植物や、明治以来の歴史的植物遺産を多数保有しているほか、環境教育の場として「母と子の森」を整備するなど、植物園としての機能も有しています。

日本の植物園のネットワーク機関である(社)日本植物園協会では、日本に自生する植物の保護を進めるため、全国の26の植物園からなる「植物多様性保全拠点園ネットワーク」を組織し、『ふるさとの植物を守ろう』をスローガンに保全活動を行っています。

同協会では、2007年3月に、5月4日(みどりの日)を「植物園の日」と決めました。全国の植物園では、植物の大切さを紹介する各種催しを実施しています。



## 新宿御苑の取り組み

新宿御苑では、上記の植物多様性保全拠点園として、植物の保全に取り組むとともに、国際的な動きにも連携し、「植物園自然保護国際機構(BGCI)」が提唱する「植物園の保全活動に対する国際アジェンダ」の賛同者として登録しています。



今後、新宿御苑は、絶滅危惧植物の保全の国内拠点として活動し、ゆく方針であり、現在その一環として、栽培・展示施設の充実のために、温室の建て替えを進めています。

閉館期間中はエコハウスやインフォメーションセンターで洋ランや絶滅危惧植物などの展示を行い、植物の魅力をご紹介してゆく予定です。

【新温室は2011年完成予定】

ホームページ ◆(社)日本植物園協会 [www.syokubutsuen-kyokai.jp/](http://www.syokubutsuen-kyokai.jp/)  
◆植物園自然保護国際機構 [www.bgci.org.uk/](http://www.bgci.org.uk/) (英語)

## 入園のご案内

- 【開園時間】 9:00～16:00 (閉園は16:30)
- 【休 園 日】 毎週月曜日(月曜日が祝祭日の場合はその翌日)  
年末年始(12月29日～1月3日)
- 【特別開園】 春:3月25日～4月24日、秋:11月1日～15日(期間中は休まず開園)
- 【入 園 料】 一般200円(150円)、小・中学生50円(25円) ( )内は30名以上の団体割引  
身体障害者および療育者と介助者1名の入園は無料です(手帳をご提示下さい)
- ◆ 車椅子貸し出し:各入園門及び管理事務所で貸し出しています(当日受付・無料)
- ◆ 補助犬も入園できます
- 【駐車場】 利用時間 8:00～20:00
- ◆ 普通車 200台 3時間まで 500円 以後30分毎 100円
- ◆ 大型車 5台 3時間まで 2000円 以後30分毎 400円

新宿御苑はみなさまの庭園です。以下のことはご遠慮ください。  
・遊具の使用 ・アルコール類の持込 ・楽器の演奏 ・火気の使用  
・動植物の採取と持込 ・動物(鳥類・魚類)への給餌 ・指定場所以外での喫煙  
・管理区域及び立ち入り禁止の看板のある柵内への立ち入り  
マナーを守って気持ちよくご利用くださるようご協力をお願いします。

ホームページで新宿御苑の最新情報をご紹介します!  
環境省新宿御苑管理事務所  
<http://www.env.go.jp/garden/shinjukugyoen>

(財)国民公園協会新宿御苑  
<http://www.fng.or.jp/shinjuku/shinjuku-index.html>