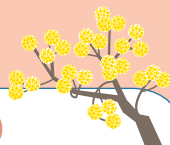


# 3月のみどころ



## 日本庭園、新宿門そばの **ハクモクレン**

枝いっぱいに咲きはじめた淡いクリーム色の大輪の花。  
ハクモクレンが咲き始めると、いよいよ新宿御苑にも本格的な春がやって来ます。日本庭園の大木のハクモクレンは、江戸時代に植えられたといわれ、御苑の名木10選にも選定される歴史ある木。高さ約14m、幹周り2mと、都内随一の大きさともいわれています。

3月中旬



## 管理事務所そばの **クリスマスローズ**

冬から早春にかけてみごろをむかえるキンポウゲ科の多年草・クリスマスローズ。さまざまな園芸品種がありますが、原種の「ニゲル」が12月のクリスマスの頃から咲き始め、花の形がバラに似ていることが名前の由来。花びらのように見える部分は、葉が変化した萼(がく)。咲き進むにしたがって中央の子房がぶっくりとふくらんでゆきます。

3月中旬



## レストハウス、千駄ヶ谷休憩所の **ハナモモ源平**

「これ梅かしら?」「桜かしら?」。つぼみを開き始めたちょっと変わった花。散策のみなさんも足をとめてご覧になっています。  
これはハナモモ。花を觀賞するために改良されたモモで、1本の木から、白、桃色、紅色と異なる花色の花が咲く「源平」という品種です。レストハウスの前の木は枝ぶりもよくみごたえがあります。

3月中旬



## エコハウス前の **ラップスアイセン**

レストラン前でラップスアイセンがみごろをむかえます。秋から冬にかけて園内を彩った寒咲きアイセンの白色から、鮮やかな黄色の花にパトタッチ。梅林の足元一面に、鮮やかな黄色いじゅうたんが広がります。  
ウメのピンクと白そしてアイセンの黄色と、園内でもひととき華やかな春らしい風景が楽しめます。

3月中旬



## 管理事務所そばの **ハナノキ**

「花の木」という名前から、さぞかし華やかな花が咲くのではとイメージされるハナノキ。実際は雄しべと雌しべのみのシンプルな形の花です。  
長野や愛知、岐阜県に自生している日本固有の樹木ですが、開発などから個体数が減り、絶滅が危惧されています。希少性からもこの花の開花を楽しみに待っていらっしゃる方も多いようです。

3月下旬

# ソメイヨシノに先駆けて咲く 早春の桜



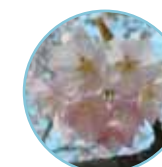
約65種1300本の特徴あふれる桜が咲き誇る新宿御苑。  
早春にみごろをむかえる桜をご紹介します。 ■平均的な開花期: ■3月上旬 ■3月中旬 ■3月下旬  
上段: 品種名 下段: 植栽場所



■カンザクラ  
日本庭園ほか各所



■ツバキカンザクラ  
母と子の森



■オオカンザクラ  
桜園地



■カワヅザクラ  
管理事務所近く



■シュゼンジカンザクラ  
レストハウス近く



■カンヒザクラ  
日本庭園、下の池



■トウカイザクラ  
管理事務所近く



■ヨウコウ  
イギリス庭園ほか各所



■コシノヒガンザクラ  
玉池池ほか各所



■オオシマザクラ  
旧洋館御休所近く



■コヒガン  
千駄ヶ谷芝生広場



■シダレザクラ  
下の池



■ヨコハマヒザクラ  
大木戸休憩所近く

4月に  
咲く桜

3月下旬～4月上旬: ソメイヨシノ  
4月上旬: ヤエベニシダレ、チョウシュウヒザクラ  
4月中旬: イチヨウ、ウコン、ギョイコウ  
4月下旬: フゲンソウ、カンザン

春の新宿御苑散策を楽しむ方におすすめのガイドブック。園内で鑑賞できる主な桜をご紹介します。(勝木俊雄著) ■売店にて好評販売中

「新宿御苑の桜-サクラウォッチング」

## 入園のご案内

- 【開園時間】 9:00～16:00 (閉園は16:30)
- 【休園日】 毎週月曜日(月曜日が祝祭日の場合はその翌日) 年末年始(12月29日～1月3日)
- 【特別開園】 春: 3月25日～4月24日、秋: 11月1日～15日 (期間中は休まず開園)
- 【入園料】 一般200円(150円)、小・中学生50円(25円) ( )内は30名以上の団体割引 身体障害者および療育者と介助者1名の入園は無料です(手帳をご提示下さい)
  - ◆ 車椅子貸し出し: 各入園門及び管理事務所で貸し出しています(当日受付・無料)
  - ◆ 補助犬も入園できます
- 【駐車場】 利用時間 8:00～20:00
  - ◆ 普通車 200台 3時間まで 500円 以後30分毎 100円
  - ◆ 大型車 5台 3時間まで 2000円 以後30分毎 400円

新宿御苑はみなさまの庭園です。以下のことはご遠慮ください。  
・遊具の使用 ・アルコール類の持込 ・楽器の演奏 ・火気の使用  
・動植物の採取と持込み ・動物への給餌 ・指定場所以外での喫煙  
・管理区域及び立ち入り禁止の看板のある柵内への立ち入り  
マナーを守って気持ちよくご利用くださるようご協力をお願いします。

ホームページで新宿御苑の最新情報をご紹介します!

環境省新宿御苑管理事務所  
<http://www.env.go.jp/garden/shinjukugyoen>

(財)国民公園協会新宿御苑  
<http://www.fng.or.jp/shinjuku/shinjuku-index.html>