

# 9月のみどころ



## 日本庭園の **ススキ**

秋の七草でもおなじみのススキ。『万葉集』の中で、山上憶良は「萩の花 尾花 葛花 瞿麦(なでしこ)の花 女郎花(おみなえし) また藤袴 朝顔の花」と歌を詠んでいます。

すくすく立つ木(草)がススキの名前の由来。この葉で屋根を葺くことから刈り屋根の意の「茅(かや)」、花の穂が動物のしっぽに似ていることから「尾花(おばな)」の別名もあります。

9月中旬



## イギリス風景式庭園の **ヒガンバナ**

秋のお彼岸とちょうど日をあわせてみごろをむかえる真紅のヒガンバナ。この花が咲き始めると秋もよいよ本番。園内の木々の葉も黄色味を帯び始めます。

満開をむかえたヒガンバナは、地面いっぱいに炎が燃え上がっているよう。その花色や花形からのイメージでしょうか、凛とした力強さと生命の躍動力のようなもて感じられます。

9月下旬



## イギリス風景式庭園の **キンモクセイ**

甘い香りでおなじみの秋の花・キンモクセイに、「金」と「銀」があるのはご存知ですか？

園内にはオレンジ色のキンモクセイが多いのですが、イギリス風景式庭園の三角花壇には、クリーム色のキンモクセイがあります。

金銀の花が並んでみごろをむかえ、甘い香りを一面に漂わせます。

9月下旬

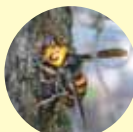
## 8月下旬から10月上旬にかけて、ハチはもっとも攻撃的になります 茂みの中には入らないようにしましょう

園内のハチの活動のピークは、8月下旬から10月中旬です。

この時期は巣作りの最盛期で、働きバチの数も年間で最も多くなっています。

ハチが興奮して追いかけて来る時は、地面に伏せるなどして、動かずにじっとして飛び去るのを待ちましょう。ハチに刺されたときは、近くの職員までお知らせ下さい。

### ⚠️ 攻撃的なハチ



オオスズメバチ



セグロアシナガバチ

ハチに刺される時の多くは、巣があることを知らずにハチを刺激することが原因です

## 新宿御苑の秋の催し

### 皇室ゆかりの **新宿御苑菊花壇展**

伝統の技法を受け継ぐ新宿御苑の菊花壇。

晩秋の日本庭園を特色あふれる菊の花々が艶やかに彩ります。

趣きあふれる日本の伝統美の世界をお楽しみください。

毎年11月1日～15日開催 (期間中は休まず開園いたします)



## 新宿御苑とともに歴史を歩む

# 新宿御苑の巨樹

新宿御苑には約2万本の木々が生育しています。なかでも、威風堂々と枝を伸ばす巨樹は御苑の魅力のひとつです。

平成12年(2000)の巨樹調査では、胸高直径3m以上の巨樹が181本確認されました。

特徴的なものは、ラクウショウ、モミジバズカケノキ、ユリノキ、ヒマラヤシーダーなど、明治政府が明治5年(1872)に日本の農林業の近代化を目指して創設した「内藤新宿試験場」時代に植栽した海外産樹木です。この頃、欧米諸国から種子を導入し、試験栽培が行われたと伝えられています。また、ケヤキ、クスノキ、シラカシ、イチヨウなど、明治時代以前に植えられたものもあるといわれています。

昭和34年(1959)には、これらの巨樹のおもなものを「新宿御苑の名木10選」に選定しました。(裏面の地図の マークを参照ください)

時代をこえて愛される巨樹との出会いを楽しんでみませんか。



新宿門そばのヒマラヤシーダー



イギリス風景式庭園のユリノキ

木々に集まる小鳥のさえずりや虫の音に耳をかたむけて

大きな芝生に足を伸ばして、心地よくつろぎのひととき

## 入園のご案内

【開園時間】 9:00～16:00 (閉園は16:30)

【休園日】 毎週月曜日(月曜日が祝祭日の場合はその翌日)  
年末年始(12月29日～1月3日)

【特別開園】 春: 3月25日～4月24日、秋: 11月1日～15日 (期間中は休まず開園)

【入園料】 一般200円(150円)、小・中学生50円(25円) ( )内は30名以上の団体割引

車椅子貸し出し: 各入園門及び管理事務所まで貸し出しています(当日受付・無料)  
補助犬(盲導犬、介助犬、聴導犬)も一緒に入園できます

【駐車場】 利用時間 8:00～20:00

- ◆普通車 200台 3時間まで 500円 以後30分毎 100円
- ◆大型車 5台 3時間まで 2000円 以後30分毎 400円

新宿御苑はみなさまの庭園です。以下のことはご遠慮ください。

- ・遊具の使用
- ・アルコール類の持込
- ・楽器の演奏
- ・火気の使用
- ・動植物の採取と持込み
- ・動物への給餌
- ・指定場所以外での喫煙
- ・管理区域及び立ち入り禁止の看板のある柵内への立ち入り

マナーを守って気持ちよくご利用くださるようご協力お願いします。

環境省 新宿御苑管理事務所  
〒160-0014

東京都新宿区内藤町11

電話 03(3350)0151

FAX 03(3350)1372

<http://www.shinjukugyoen.go.jp/>